

N'AYEZ PLUS PEUR DE LA CHUTE

KÉRASTASE

PARIS

NOUVEAU
GENESIS



N'AYEZ JAMAIS PEUR DE LA CHUTE

NE LÂCHEZ PAS VOS CHEVEUX

Travailler, jouer, rincer, répéter. On devient accroc au rythme, on est entraîné par l'excitation. Tout cela est très exaltant jusqu'à ce que le stress commence à affecter vos cheveux. Si vous ajoutez à votre style de vie effréné des facteurs environnants et des changements hormonaux, alors le constat est sans appel. Vous commencez à laisser une trainée de cheveux sur vos vêtements, dans la douche, dans votre brosse à cheveux et partout où vous allez.

UNE SOLUTION CONTRE LA CHUTE DES CHEVEUX POUR UNE NOUVELLE GÉNÉRATION

Aujourd'hui l'inquiétude #1 en matière de cheveux chez les millenials n'est pas un des suspects habituels comme les cheveux secs ou abîmés. C'est la chute des cheveux. Et pourtant les produits anti-chute traditionnels ne représentent que 8 % du marché actuel! Quand les jeunes femmes cherchent des solutions, elles cherchent des produits médicaux, souvent en premier lieu destinés aux hommes. Il n'existe d'ailleurs pas de soin anti-chute uniquement pour elles qui associe beauté et efficacité. Aujourd'hui, cela va changer car *Kérastase* se charge désormais de ce problème.

Les jeunes femmes sont en quête d'un remède de beauté, quelque chose avec des textures et des fragrances agréables. Voilà ce qu'elles attendent de leurs produits capillaires qui agissent sur la chute des cheveux. Elles veulent une solution pour leur chute de cheveux alliant un système luxueux, sophistiqué, holistique, qui s'appuie sur la science. *Kérastase* a écouté leurs soucis et offre une solution moderne à un problème moderne.

QU'EST-CE QUI CAUSE LA CHUTE DE CHEVEUX ?

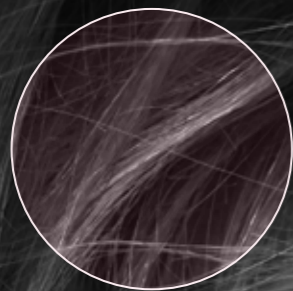
KÉRASTASE A IDENTIFIÉ LES DEUX RAISONS POUR LESQUELLES LES FEMMES SOUFFRENT DE CHUTE DE CHEVEUX

Soit la racine est affaiblie de l'intérieur, ce qui cause la chute de cheveux, soit les cheveux cassent au milieu de la tige capillaire à cause de facteurs de stress externes et des habitudes de coiffage. Les deux processus diminuent le nombre de cheveux et dévitalisent la chevelure en général.



CHUTE DÈS LA RACINE

Des facteurs biologiques comme le stress émotionnel interne, les changements hormonaux, les habitudes alimentaires externes et les choix de vie environnementaux affectent les cheveux à la racine vivante. Le bulbe se détache graduellement du cuir chevelu et tombe dans la douche, au travail ou dans la voiture.



CHUTE À CAUSE DE LA CASSE

Des facteurs externes et des facteurs de stress quotidiens, comme le coiffage avec de la chaleur et la pollution environnementale peuvent affaiblir la fibre capillaire. Les cheveux cassent au milieu, ce qui crée des cheveux plus fins et plus fragiles en général. Même cassé, le cheveu continue à pousser depuis le bulbe, mais l'exposition quotidienne à des agresseurs externes peut aussi provoquer une inflammation au niveau du follicule.

88%
des femmes souffrent de chute de cheveux



40% en-dessous de l'âge de 35 ans

QUELLES SONT LES CAUSES DE LA CHUTE DE CHEVEUX ?

LES DÉFIS DE LA VIE



LE STRESS

Des facteurs comme le manque de sommeil, une mauvaise humeur et le travail ou les examens affectent la sensibilité de la peau, ce qui rend le cuir chevelu vulnérable à la micro-inflammation.



LES CHANGEMENTS HORMONAUX

Les changements génétiques peuvent altérer l'équilibre métabolique des cellules, ce qui mène à un processus de renouvellement capillaire altéré.



LES HABITUDES ALIMENTAIRES

La chute de cheveux peut être causée par un régime alimentaire restrictif ou un excès de certaines vitamines ou certains compléments.



LES OUTILS DE COIFFAGE

Le coiffage à la chaleur dessèche et affaiblit la tige capillaire, ce qui augmente le taux de casse qui fait tomber les cheveux et les rend fins.



LA POLLUTION & LA MÉTÉO

Des facteurs saisonniers et environnementaux externes, comme la pollution, le vent et les rayons UV peuvent altérer le cycle de croissance des cheveux.

LES EXPERTS DE GENESIS

Nous avons collaboré avec trois types d'experts en matière de bien-être et de beauté, afin de formuler une gamme qui traite le problème dans son entièreté.

GENESIS S'ADRESSE AUX DEUX CAUSES DE CHUTE DE CHEVEUX EN S'APPUYANT SUR LES CONNAISSANCES DE NOTRE PANEL D'EXPERTS

“En plus d'utiliser les bons produits de soin, il faut aussi masser régulièrement votre cuir chevelu pour activer la microcirculation.”

LE COIFFEUR

DAVID LUCAS @DAVIDLUCASPARIS

Le coiffeur français très apprécié David Lucas est le créateur de quelques unes des plus belles coiffures et tendances vues à Paris. Connu pour son habilité à combiner les coiffures et les personnalités individuelles, il a associé ses connaissances capillaires à l'effort Genesis. Ici, il offre ses connaissances sur la chute de cheveux grâce à son expérience derrière le fauteuil de coiffeur.

QUELLES SONT LES CAUSES DE LA CHUTE DE CHEVEUX ?

Il y a deux raisons : soit, c'est une réaction au stress, soit c'est un processus progressif lié à un bulbe affaibli à la racine.

EST-IL NORMAL DE VOIR MES CHEVEUX TOMBER QUAND JE LES BROSSÉ ?

Nous perdons entre 40 et 100 cheveux par jour. Il ne faut donc pas s'inquiéter. Vos cheveux se renouvellent constamment. D'un autre côté, si vous avez des cheveux fragiles, le brossage fréquent ou la friction d'une serviette peuvent les sensibiliser encore plus. Les élastiques peuvent aussi causer des dommages. Traitez vos cheveux avec douceur.

AVEZ-VOUS DES CONSEILS POUR ÉVITER LA CHUTE DE CHEVEUX ?

En plus d'utiliser les bons produits de soin, il faut aussi masser régulièrement votre cuir chevelu. Le massage du cuir chevelu stimule la microcirculation, permettant ainsi au sang de transporter les nutriments nécessaires jusqu'aux follicules pileux.

LE DERMATOLOGUE ▼

DR. LAURA SCOTT @LAURASCOTTANDCO

Dermatologue, blogueuse et maman de trois filles enthousiastes, le Dr Scott mène une vie bien remplie tout en partageant ses connaissances sur son blogue dédié à une variété de sujets allant de la beauté à la maternité. Elle comprend très bien l'impact de la grossesse et des changements hormonaux sur les cheveux et le cuir chevelu. Elle a offert ses connaissances professionnelles sur le cuir chevelu pendant le développement de la gamme Genesis pour Kérastase. Ici, elle répond à nos questions les plus pressantes sur la chute de cheveux.

EST-IL NORMAL DE PERDRE UN CERTAIN NOMBRE DE CHEVEUX ?

Il est normal de perdre entre 50 et 200 cheveux par jour. Comme tous nos cheveux se trouvent dans une autre phase de leur cycle de vie, la chute de cheveux se produit dans des zones aléatoires du cuir chevelu.

QUAND FAUT-IL CONSIDÉRER LA CHUTE DE CHEVEUX COMME UN PROBLÈME ?

Si la chute de cheveux est plus importante que d'habitude, si elle est systématique ou concentrée dans une zone discrète, ou si elle résulte de casse considérable des longueurs, alors cela n'est pas normal et il faut la soigner.

EST-CE NORMAL QUE LA CHUTE DE CHEVEUX SE PRODUISE AVANT L'ÂGE DE 35 ANS ? Y A-T-IL UN LIEN ENTRE LA CHUTE DE CHEVEUX ET LE VIEILLISSEMENT ?

La chute de cheveux avant 35 ans n'est pas « normale », mais elle est certainement commune. Elle est soit provoquée par des causes à la racine, soit dans la tige capillaire à cause d'un traitement excessif et des dommages causés par la chaleur. Il n'y a aucune raison que plus de cheveux tombent avec l'âge, mais cela peut être causé par des effets secondaires de médicaments, la malnutrition, la dépression et des maladies, ce qui est plus commun chez les personnes plus âgées.

EST-CE QUE LE STRESS OU UN MANQUE DE SOMMEIL PEUVENT PROVOQUER LA CHUTE DE CHEVEUX ?

Il n'y a pas d'études claires liant la qualité du sommeil à la perte de cheveux, mais il y a certainement un lien entre la qualité du sommeil et les taux d'hormones de stress. Ces hormones affectent notre follicule pileux et mènent à la chute de cheveux.

“Il est normal de perdre entre 50 et 200 cheveux par jour.”



“La consommation excessive de compléments alimentaires peut causer la chute de cheveux.”



LA NUTRITIONNISTE ▲

DR. MEGAN ROSSI @THEGUTHEALTHDOCTO

Une flore intestinale saine est la clé d'une bonne santé et d'un sentiment de bien-être général, dit le Dr Rossi. Elle est une experte dans le domaine de la « nutrition qui contribue à votre santé » et ses connaissances ont fortement influencé le développement de Genesis. Ici, elle explique comment la nutrition peut affecter la chute de cheveux et comment nous pouvons prévenir cela.

EN QUOI CONSISTE UN RÉGIME QUI CONTRIBUE À LA SANTÉ DES CHEVEUX ?

Il faut miser sur un régime inclusif et non restrictif. Évitez de supprimer des groupes d'aliments entiers. Les glucides et les céréales complètes sont par exemple très importants. Mixez sur 30 aliments végétaux par semaine, comprenant des fruits, des légumes, des grains complets, des légumineuses, des noix et des graines.

DOIS-JE PRENDRE DES COMPLÉMENTS POUR DIMINUER LA CHUTE DE CHEVEUX ?

Les vitamines A, B, C, D, le fer, le sélénium et le zinc sont tous importants pour la croissance des cheveux et les processus de rétention. Obtenir ces nutriments et antioxydants d'aliments végétaux, comme des fruits, des légumes et des céréales peut être plus sûr et plus sain par rapport aux doses élevées dans les compléments.

EST-CE QUE LA CHUTE DE CHEVEUX PEUT ÊTRE CAUSÉE PAR UN EXCÈS DE CERTAINES VITAMINES ?

La consommation excessive de compléments alimentaires peut causer la chute de cheveux. Il y a un lien entre la chute de cheveux et les compléments de fer, de vitamine A et de sélénium. Il est donc important de bien surveiller votre taux de nutriments avec un professionnel de la santé, avant de prendre des suppléments commercialisés pour la santé des cheveux.



GENESIS

LE PREMIER SOIN CAPILLAIRE AVEC UNE DOUBLE ACTION ANTI-CHUTE

**POUR DES CHEVEUX AFFAIBLIS ET
AYANT TENDANCE À TOMBER**

Genesis offre une solution révolutionnaire contre la chute de cheveux, sans compromettre la délicieuse sensorialité d'un rituel capillaire. La nouvelle gamme de *Kérastase* utilise des ingrédients puissants dans une formulation luxueuse qui diminue la chute de cheveux due aux deux causes : la casse et une racine affaiblie. Avec l'aide de coiffeurs, de nutritionnistes et de dermatologues, la marque a pu développer un protocole avancé en salon et à domicile permettant de réduire la chute de cheveux immédiatement et dans la durée en cas d'utilisation continue. La solution efficace et agréable pour se libérer des normes négatives. Comme tous les rituels de *Kérastase*, les routines de *Genesis* sont sensorielles et agréables, un moment de plaisir qui améliore la santé de vos cheveux et qui vous donne une sensation de bien-être. Les cheveux en émergent rayonnants et sublimes, l'esprit est libéré.

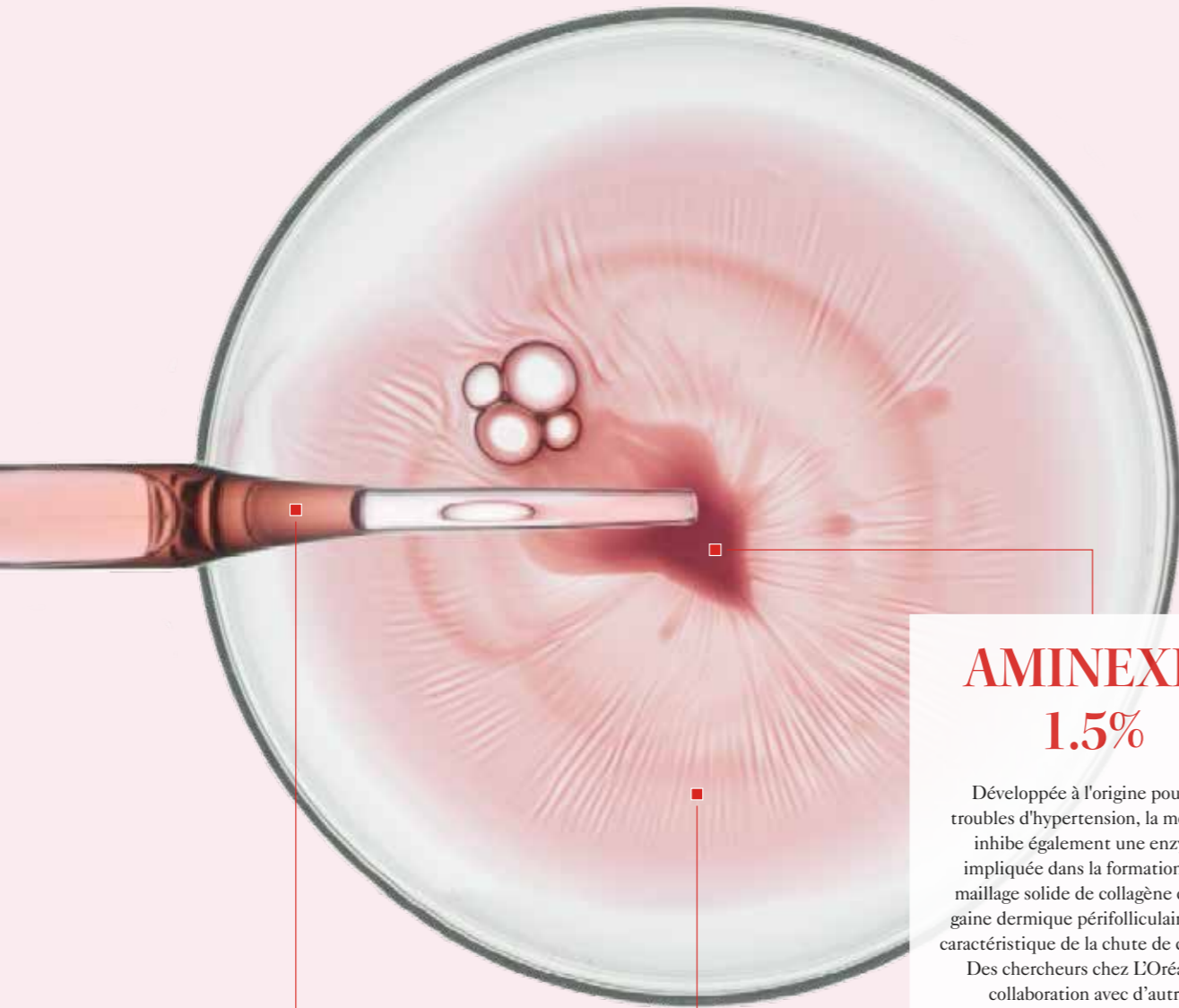
**UNE DOUBLE APPROCHE UNIQUE QUI DIMINUE INSTANTANÉMENT
LA CHUTE DE CHEVEUX EN RENFORÇANT LA FIBRE CAPILLAIRE ET
EN STIMULANT LES RACINES, AFIN DE DIMINUER LA CHUTE DE
CHEVEUX À LONG TERME**

**-84 % DE CHUTE DE CHEVEUX
FIBRE CAPILLAIRE FORTIFIÉE
MEILLEURE RÉTENTION DE LA FIBRE CAPILLAIRE**

INGRÉDIENTS PUISSANTS

LE COMPLEXE ANTI-CHUTE ULTIME

Genesis canalise les bienfaits d'ingrédients puissants, afin de créer un effet anti-chute dans une formule qui favorise de beaux cheveux dans des rituels luxueux au salon et à la maison.



CELLULES NATIVES D'EDELWEISS

Hydrate et protège les cheveux contre les conditions les plus extrêmes, en prévenant des dommages aux fibres et en diminuant la casse.

RACINE DE GINGEMBRE

Stimule la microcirculation, afin de créer des cheveux sains et résilients et de maintenir le cuir chevelu sain.

AMINEXIL 1.5%

Développée à l'origine pour les troubles d'hypertension, la molécule inhibe également une enzyme impliquée dans la formation d'un maillage solide de collagène dans la gaine dermique périfolliculaire, une caractéristique de la chute de cheveux. Des chercheurs chez L'Oréal, en collaboration avec d'autres scientifiques, ont développé une molécule apparentée qui peut retenir l'inhibition du collagène sans l'effet anti-hypertenseur. L'aminexil est devenue la première molécule anti-chute de cheveux acceptée cosmétiquement. C'est un ingrédient clé de la gamme *Genesis* qui maintient la nutrition saine profondément dans le cuir chevelu, ce qui assure un bulbe actif et fort pour diminuer la chute de cheveux à la racine.

UN PLAISIR SENSORIEL

UNE NOUVELLE GÉNÉRATION DE PRODUITS CAPILLAIRES APPORTE AVEC ELLE UNE FRAGRANCE ÉNERGISANTE QUI CAPTE L'ESPRIT DU TEMPS

Genesis apporte un élément de beauté inspiré des salons à des solutions anti-chute de cheveux pour des femmes modernes qui demandent une routine de soins capillaires sensorielle. La gamme *Genesis* correspond exactement à ce que l'on peut attendre d'une expérience de soin *Kérastase* : des textures luxueuses, une mousse onctueuse, des arômes exaltants, avec l'avantage supplémentaire d'ingrédients anti-chute résistants à la vie.

La fragrance signature est une partie essentielle de chaque rituel capillaire de *Kérastase*. Pour *Genesis*, nous avons créé une fragrance fraîche et active inspirée de l'attitude énergétique qui se dégage de beaucoup de parfums modernes.

L'association d'agrumes, de bergamote mûrie au soleil, d'herbes aromatiques et d'une touche florale constitue un pur plaisir olfactif. Débordant de jeunesse et de positivité, *Genesis* célèbre la force de la vie moderne.

LES ÉLÉMENTS DE *BERGAMOTE DELIZIOSA*,
LA FRAGRANCE FRAÎCHE ET ÉNERGISANTE DE *GENESIS*

LE NEZ NOUS GUIDE

Calice Becker, parfumeuse renommée, est la créatrice de la fragrance de *Genesis*. Son odorat aiguisé ciblant un mélange de luxe et de naturalité a aidé de nombreux parfums de luxe iconiques dans le monde entier depuis le début des années 90.

NOTES DE TÊTE



ZESTE DE BERGAMOTE



CÈDRE



CITRON VERT

NOTES DE COEUR



BASILIC



FLEUR DE BERGAMOTE



ROSE

NOTES DE FOND



VETIVER



MUSC



FÈVE TONKA

LA GAMME GENESIS

1. BAIGNER

BAIN

HYDRA-FORTIFIANT

SHAMPOOING FORTIFIANT
ANTI-CHUTE

Cheveux fins et gras

Élimine délicatement le sébum et
la pollution

+

Action anti-sébum

+

Les cheveux sont faciles
à démêler



APPLIQUER SUR CHEVEUX HUMIDES.
FAIRE MOUSSER, RINCER, RÉPÉTER.

BAIN

NUTRI-FORTIFIANT

SHAMPOOING FORTIFIANT
ANTI-CHUTE

Cheveux épais ou secs

Renforce la fibre capillaire

+

Nourrit intensément

+

Démêle sans alourdir
les cheveux

APPLIQUER SUR CHEVEUX HUMIDES.
FAIRE MOUSSER, RINCER, RÉPÉTER.

2. TRAITER

FONDANT

RENFORCATEUR

SOIN FORTIFIANT
ANTI-CHUTE

Nourrit la fibre

+

Les cheveux sont faciles
à démêler

+

Donne plus de corps
aux cheveux



APPLIQUER SUR CHEVEUX LAVÉS ET ESSORÉS.
LAISSER POSER PENDANT 2 À 3 MINUTES.
RINCER ABONDAMMENT.

MASQUE

RECONSTITUANT

MASQUE FORTIFIANT
INTENSE ANTI-CHUTE

Hydrate et nourrit
intensément

+

Lisse la fibre capillaire

+

Renforce les cheveux

APPLIQUER SUR CHEVEUX LAVÉS ET ESSORÉS.
LAISSER POSER PENDANT 2 À 3 MINUTES.
RINCER ABONDAMMENT.

3. PRÉPARER

THERMIQUE

DEFENSE

FLUIDE DE BRUSHING
FORTIFIANT ANTI-CHUTE



Protection contre la chaleur
jusqu'à 220°C
+
Démêle et hydrate la fibre capillaire
+
Protège contre la casse

APPLIQUER SUR LES LONGUEURS
MOUILLÉES. SÉCHER.

SOINS COMPLÉMENTAIRES

DEUX PRODUITS DE SOIN INTENSIF OFFRENT UN SUPPORT
CONTINU AU CUIR CHEVELU, EN RENFORÇANT LA RÉSISTANCE
ANTI-CHUTE DES CHEVEUX

4. ACTIVER

Utilisation fréquente

SÉRUM

FORTIFIANT ANTI-CHUTE
SÉRUM ANTI-CHUTE
FORTIFIANT USAGE
QUOTIDIEN

Il renforce le cuir chevelu de façon continue à
long terme, ce qui le rend résistant à la chute
de cheveux et crée l'environnement idéal pour
la croissance de nouveaux cheveux.

UTILISER UNE FOIS PAR JOUR LE MATIN OU
AVANT D'ALLER DORMIR. APPLIQUER 4 DOSES
SUR LE CUIR CHEVELU SEC OU HUMIDE.
MASSER DÉLICATEMENT.
NE PAS RINCER.



1,5%
AMINEXIL

Crises de chute de cheveux

AMPOULES

CURE FORTIFIANTE
ANTI-CHUTE
CURE ANTI-CHUTE
FORTIFIANTE POUR LES
PÉRIODES DE CHUTE DE
CHEVEUX INTENSE

Sa concentration unique d'ingrédients ciblés
agit comme une injection d'actifs purs qui
agissent intensément, afin de diminuer la
chute de cheveux et de créer l'environnement
idéal pour une croissance future. La fibre
capillaire est plus forte, plus jolie.

UTILISER UNE FOIS PAR JOUR.
MASSER DÉLICATEMENT.
NE PAS RINCER.



SAUVETAGE PROFESSIONNEL

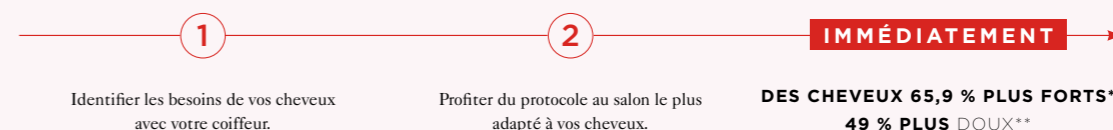
COMMENT VOTRE COIFFEUR PEUT-IL AIDER À SAUVER VOS CHEVEUX QUI TOMBENT GRÂCE AU PROTOCOLE SALON PUISSANT DE *GENESIS*

Quand la chute de cheveux devient une préoccupation réelle, votre coiffeur peut donner un coup de pouce à vos efforts pour maintenir vos cheveux avec un protocole salon spécial de *Genesis*. Après avoir fait le diagnostic de vos cheveux et d'avoir choisi les formules appropriées, votre coiffeur réalisera un traitement luxueux en quatre étapes, que vous prolongerez par six semaines de soin à la maison, avec une deuxième visite à la fin, afin de contrôler le progrès et de recevoir des recommandations supplémentaires.



LE DÉFI DE GENESIS

JOUR 1 AU SALON



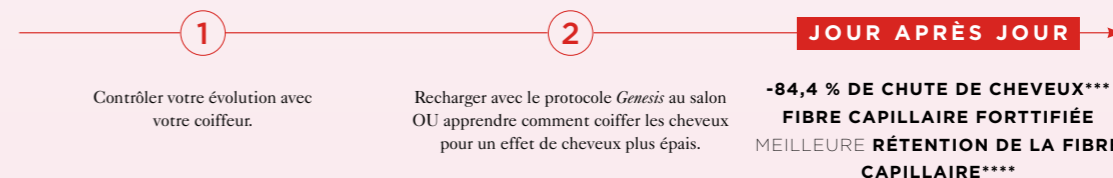
SEMAINES 1-6 PROGRAMME À LA MAISON



Votre routine *Genesis* personnalisée à appliquer à la maison continue à renforcer le cuir chevelu et les cheveux dans les six semaines à venir. Votre coiffeur dispose des outils nécessaires pour vous aider à choisir les produits et la fréquence qui conviennent le mieux à votre mode de vie et à l'état de vos cheveux.

SEMAINE 7 RETOUR AU SALON

Retournez au salon après six semaines, afin d'évaluer votre progrès avec votre coiffeur. Ce sera l'occasion de recharger les cheveux et le cuir chevelu avec un nouveau protocole *Genesis* au salon. Vous pouvez également réapprovisionner et ajuster votre routine à la maison et apprendre des astuces de coiffage pour un look volumineux et sain.



MOINS DE CHUTE DE CHEVEUX POUR TOUT LE MONDE

UNE ROUTINE GENESIS POUR CHAQUE TYPE DE CHEVEUX

CHEVEUX FINS

Les cheveux fins peuvent être particulièrement fragiles et avoir tendance à la chute de cheveux. Ils trouvent une force réelle dans cette routine puissante.



Avant

Après



- 1. Baigner**
BAIN HYDRA-FORTIFIANT
- 2. Reconstruire**
FONDANT RENFORÇATEUR
- 3. Protéger**
DÉFENSE THERMIQUE
- 4. Activer**
SÉRUM ANTI-CHUTE

CHEVEUX ÉPAIS

Il est facile de négliger les cheveux épais, car nous pensons que la force et la résilience les rendent invincibles, mais cette densité requiert un traitement spécial.



Avant



Après

- 1. Baigner**
BAIN NUTRI-FORTIFIANT
- 2. Reconstruire**
MASQUE RECONSTITUANT
- 3. Protéger**
DÉFENSE THERMIQUE
- 4. Activer**
SÉRUM ANTI-CHUTE

RACINES GRASSES, LONGUEURS SÈCHES

Les racines sont la fondation des cheveux. Elles doivent être saines, afin de faire pousser et de retenir les cheveux avec plus de vitalité.



Avant

Après



- 1. Baigner**
BAIN HYDRA-FORTIFIANT
- 2. Reconstruire**
MASQUE RECONSTITUANT
- 3. Protéger**
DÉFENSE THERMIQUE
- 4. Activer**
SÉRUM ANTI-CHUTE

THE GENESIS FILM

LA FORCE DE LA FÉMINITÉ

À tout moment, *Kérastase* est l'allié des femmes qui font courageusement face aux nombreux défis de la vie moderne. Pour cette campagne, la marque a travaillé avec le cinéaste talentueux Louis de Caunes, suivant six femmes dans leurs épreuves et réussites personnelles révélant ainsi à merveille leur force intérieure et leur beauté la plus profonde.

Relevé par « Confidence », la chanson de la chanteuse montante Dita, le film *Genesis* vous montre Paris comme vous ne l'avez jamais vue auparavant. »

N'AYEZ PLUS PEUR
DE LA CHUTE

KÉRASTASE

PARIS

@KERASTASE_OFFICIAL
#KERASTASE #KERASTASEBELGIUM #GENESISKERASTASE #NEVERFALL

SUIVEZ NOUS TOUTE L'ANNÉE SUR
WWW.KERASTASE.BE

TROUVER UN SALON DE COIFFURE EN BELGIQUE :
WWW.SALON.KERASTASE.BE

CONTACT PRESSE :
Yasmine Dewaele - yasmine.dewaele@loreal.com
tél: +32.475.96.17.84